

軽量フレキシブル太陽光パネルの取り扱い開始について

従来パネルの施工



重い基礎と架台が必要



重量の関係でパネルが
設置できないケースも

軽量フレキシブル太陽光パネルの施工



軽い

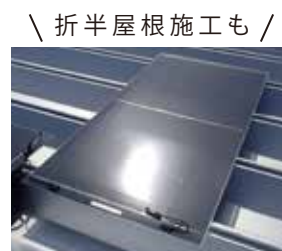
重量は従来パネルの約3分の1

設置が容易

架台なし・接着剤で設置可能
曲げることが可能



コンクリート面などに直貼り(接着施工)可能 → 重い架台が不要



＼折半屋根施工も／

導入を諦めていた場所で太陽光発電のチャンス!



軽量フレキシブル太陽光パネル

メーカー：Photovoltaic Foundry Pte.Ltd.

型番：DAS-LOCP-320

■電気特性（標準試験条件）

公称最大出力 (Pmax/w)	320
開放電圧 (Voc/V)	45.0
短絡電流 (Isc/A)	9.16
最大出力動作電圧 (Vmpp/V)	38.1
最大出力動作電流 (Impp/A)	8.47
モジュール変換効率 (%)	18.5

■定格

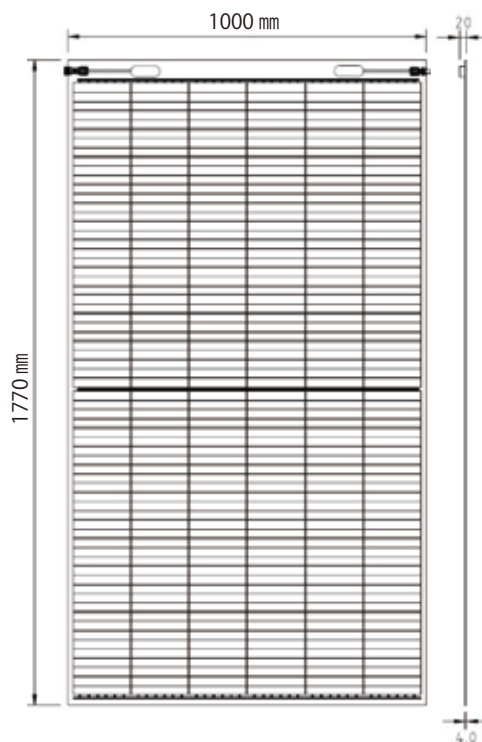
最大システム電圧	10000 VDC
動作温度範囲	-40 °C ~ +85 °C
耐火クラス	Class C

■部材仕様

セルタイプ	単結晶 PERC 158.75 mm × 26.46 mm
モジュールサイズ	1770 × 1000 × 4 mm (L×W×H) 7.4kg
ジャンクションボックス	IP68
ケーブル	4 mm ² × 3000 mm
コネクタ	MC4

■温度係数

短絡電流	+0.048 %/°C
解放電圧	-0.31 %/°C
最大出力	-0.38 %/°C
公称動作セル温度	43±2 °C



■評価試験

・砂袋式荷重試験

条件	折半屋根	コンクリート屋根
試験荷重	6000 Pa (積雪 2m相当)	
試験時間	1時間 1サイクル	
視認可能な重大障害	なし	
判定	合格	

・風洞試験

条件	折半屋根
試験風速	45 m/s
試験時間	5分間 1サイクル
視認可能な重大障害	なし
判定	合格

