

電気の道をつくる仕事——Eリーグ北陸

電気は、送電網と配電網という“電気の道”を通して地域に運ばれています。
“電気の道”は、送電工事や配電工事に携わるたくさんの仲間たちによって支えられています。

送電って何？

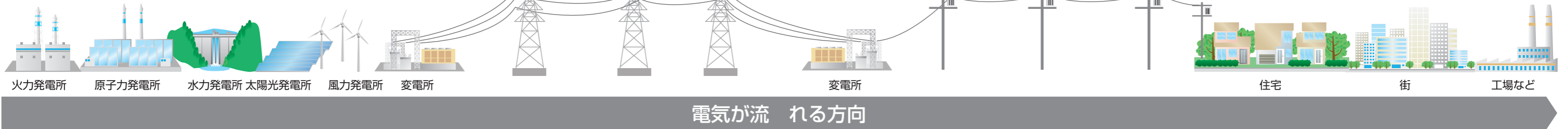
発電所でつくられた電気を、
使う人たちのいる地域へと送り届けるのが「送電」。
電気の動脈である送電網は、
地域の生活や産業を支えています。

電気を送る——送電

電気を届ける——配電

配電って何？

送電線から送られてきた電気を、家庭やオフィス、
工場などへ届けているのが「配電」。
地域に張り巡らされた配電網を通して、
安定した電気を行き渡らせています。



仕事の魅力

- ◎電力安定供給を支える社会的使命を担う仕事です
- ◎技術や経験を積み重ねて日々成長できる仕事です
- ◎時代に左右されることのない安定した仕事です



「Eリーグ北陸」の仲間たち

北陸で電気の道をつくる仕事をしている約150の
工事会社が集まったチームです。
電気の安定供給を支えるため、鉄塔などの送電工事、
電柱などの配電工事に携わっています。



誰でも最初はビギナーだ

新人研修では技術や知識はもちろん、安全に
作業するためのスキルも
徹底して学ぶ。ここで身
につけたものは、
かならず現場に
出たとき役に立つ。



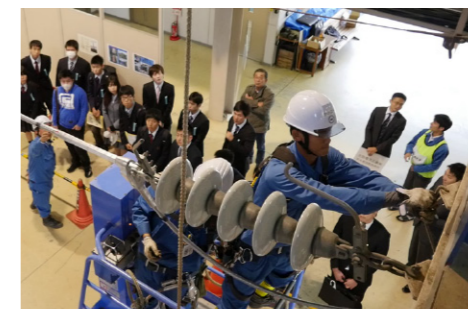
開校式



開校式



安全技能競技会



若年者技能発表会



地上模擬線での電線被覆剥ぎ取り練習



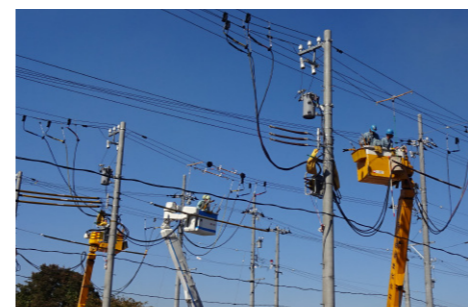
新入社員教育



新入社員教育



昇塔訓練



安全技能競技会



安全体感 墜落、感電などの危険を擬似体感



高圧発電車の説明