

《住宅用消火器》

※万一の際には初期消火が決め手です



No.	商品名	メーカー	特徴	販売価格 (税込み)	定価 (税込み)	割引	適用火災	放射距離 (m)	高さ (mm)	薬剤質量 (kg)	リサイクル料
①	ファイアーアウト	宮田工業	キッチン火災を素早く消火	1,500円	2,940円	49%	普通 油 電気	3~5	226	0.4	不燃物処理
②	粉末(ABC)消火器 3型	日本ドライケミカル	軽く錆びにくいアルミニウム	5,250円	7,350円	29%		2~4	360	1	含む
③	粉末(ABC)消火器 4型			6,300円	10,290円	39%		3~5	403	1.2	
④	粉末(ABC)消火器 6型			7,140円	13,650円	48%		3~5	446	2	
⑤	キッチンアイ	宮田工業	お酢の力で消火、身体に安心	8,400円	オープン	—		4~6	375	1.18	

【リサイクル料・運搬費】

※2010年1月より廃消火器リサイクルシステムの運用が始まりました。
 弊社では、商品(②~⑤)の購入時に有効期限の終了した消火器を
 1本**600円**でお預かりいたします。
 ただし、2本目からは処理費用として1,000円を徴収させていただきます。

危険な「天ぷら油火災」も確実に消火!



①ファイアーアウト



③粉末(ABC)消火器 4型



⑤キッチンアイ
(選べる4色)

《住宅用火災警報器》

住宅火災は、**早期発見・早期避難**

配線工事不要でカンタン取付け

電池式単独型 一般型

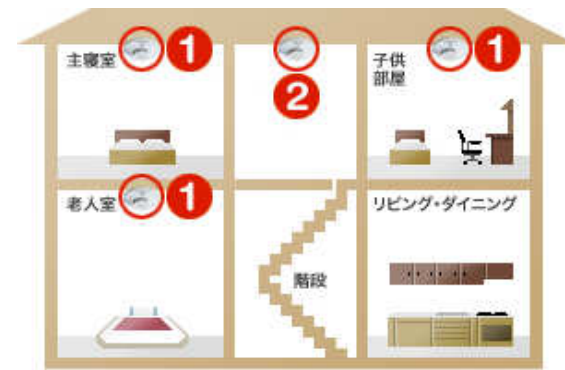
電池寿命
約**10年**

1mにて
約**87dB**
(ピーク値)

スタンダードデザインの
電池式一般型。



1. 普段の就寝に使われる部屋に設置します。
2. 寝室がある階の階段最上部に設置します。
(※台所にもおすすめします)



No.	商品名	メーカー	特徴	販売価格 (税込み)	定価 (税込み)	引率	推奨設置場所	設置位置	電池 寿命	質量
①	けむり当番(薄型)SH38455	パナソニック	「火事です、火事です」 音声でお知らせ	3,800円	5,670円	33%	寝室・居室・階段・廊下	天井面・壁面	10年	約120g(電池含む)
②	ねつ当番(薄型)SH38155				5,355円	29%	台所			
③	けむり当番(一般型)SH28455K			2,900円	オープン	—	寝室・居室・階段・廊下			
④	ねつ当番(一般型)SH28155K				オープン	—	台所			

※消防法及び市町村条例により、全ての住宅に火災警報器の設置が義務づけられました。
 ご家族の生命や財産をお守りするためにも、設置していないご家庭では早めの取付けをお願いします。

【問合せ先】

富山市小中269
 ホッコー商事株式会社
 担当 永森
 TEL076-481-6284